

Feuillet 1913

CINQUANTE-QUATRIÈME ANNÉE

Supplément du N° 8

LA MODE ILLUSTRÉE

Administration : 56, Rue Jacob. — PARIS

P. D. N° 43

(Taille 44)

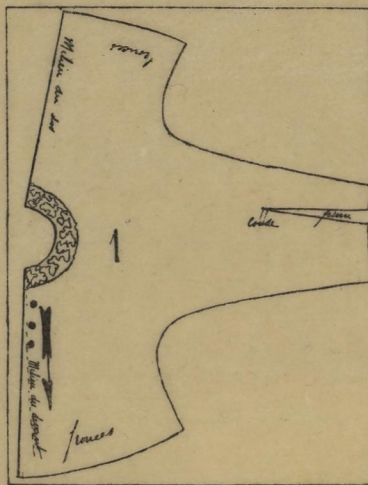
Etoffe nécessaire : 2 mètres de tissu en grande largeur.

Explications de la figure

1. — Corsage.

Recommandations

Couper le corsage avec couture derrière.



N.-B. — Les flèches indiquent le droit fil. Les patrons sont toujours coupés sans couture.

Il est absolument recommandé de suivre les marques et crans pour l'assemblage des pièces.

Cours de Coupe de la Mode Illustrée se donnant à l'annexe :

2, rue de l'Université, les Lundis de 10 à 11 h. du matin.

Prix : 25 fr. pour huit cachets.