

ACTIVITÉS PÉDAGOGIQUES PENDANT LA VISITE

LE 18^E SIÈCLE

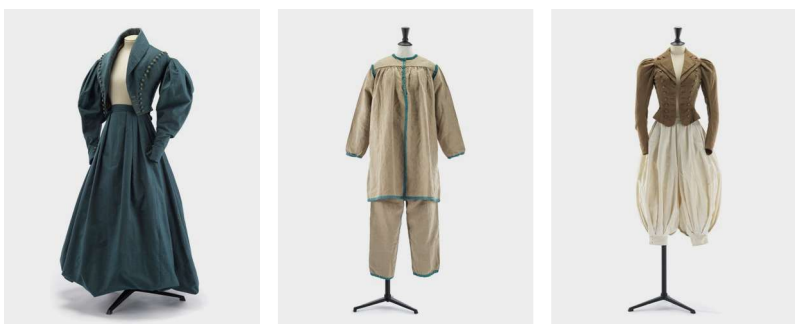


- En observant ces deux robes du 18^e siècle, quels changements peut-on constater?
- Imaginez-vous porter chacune de ces deux robes. Que ressentez-vous? Selon la robe portée, quelle image la femme renvoie-t-elle?
- Qui a critiqué les robes à la française? Aidez-vous des cartels et du texte de salle.

LE 19^E SIÈCLE



Claude Monet (1840-1926), étude pour *Le Déjeuner sur l'herbe*, Moscou, musée des Beaux-Arts Pouchkine



- Quels sports se développent au 19^e siècle?
- Quelles activités sportives sont pratiquées par l'aristocratie et la haute bourgeoisie? Quelles activités de loisirs sont les plus populaires?
- Quelle robe présente dans la salle, rappelle les robes peintes par Claude Monet dans le tableau reproduit ci-dessus à gauche?

LE 20^E SIÈCLE



1900

1920

1930

1940

1950

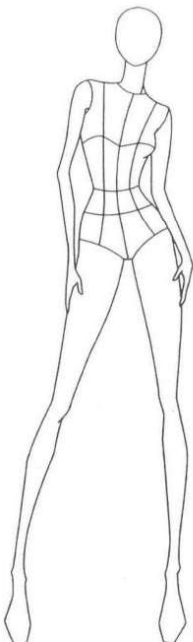
1960

1990



- Dans la section consacrée au 20^e siècle, retrouvez chacune de ces œuvres et reliez-là à la bonne période.
- Quelle nouvelle vision du corps se diffuse au 20^e siècle?
- Selon vous, quel vêtement symbolise le plus le mouvement?

LE 21^E SIÈCLE



- Dans la section sur le 21^e siècle, quels vêtements représentent l'influence dominante du *sportswear*?
- Parmi toutes les œuvres exposées, laquelle préférez-vous?
- Dessinez-là en vous aidant de la silhouette. Vous pourrez aussi la photographier et la partager sur les réseaux sociaux.
- Comment les réseaux sociaux influencent-ils la mode ?