

MAIRIE DE PARIS 

PARIS
MUSEES

JEANNE LANVIN



08 MARS AU
23 AOÛT 2015

PALAIS
GALLIERA

10, AVENUE
PIERRE 1^{ER} DE SERBIE
75116 PARIS
www.palaisgalliera.paris.fr

Ton nom :

La date :

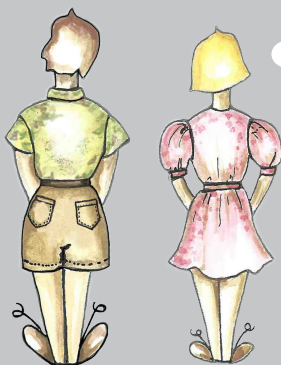


Lanvin, la plus ancienne maison de couture encore en activité, s'associe au Palais Galliera pour te présenter sa fondatrice, Jeanne Lanvin (1867-1946). Tu vas découvrir les talents de cette grande dame de la haute couture qui a érigé un empire de la mode, durant la première moitié du 20e siècle. Les œuvres présentées soulignent les qualités esthétiques d'une créatrice discrète et besogneuse. Alber Elbaz, est le directeur artistique de la mode féminine chez Lanvin. Aujourd'hui, il rend hommage à l'âme de la maison. Quelle est-elle ?



Pour parcourir l'exposition, réfère-toi au plan situé page 16. Les ciseaux colorés correspondent à des jeux. Aidé de tes accompagnateurs, tu vas apprendre des mots de la mode en t'amusant. Observe attentivement les œuvres et les cartels d'explications. Les réponses symbolisées par des étoiles, du même code couleur que les ciseaux, sont à la dernière page ! Tu trouveras à la fin de ton carnet d'autres jeux et activités créatives que tu pourras réaliser chez toi.

Prêt à commencer ton parcours ?



Jeanne Lanvin ?



Il était une fois...



Jeanne Lanvin

Elle naît à Paris le 1^{er} janvier 1867. Aînée d'une famille modeste de onze enfants, aucune bonne fée ne s'est penchée sur son berceau ! Pour aider sa famille, elle doit travailler dès 13 ans, chez madame Bonni, rue du Faubourg-Saint-Honoré. Cette modiste confectionne toutes sortes de chapeaux, l'indispensable accessoire porté par la gent féminine de l'époque.

Jeanne est "trottin", qualificatif attribué aux coursiers du 19^e siècle. Pour économiser l'argent de ses transports, elle court si vite, qu'on la surnomme "La petite omnibus". Regarde l'illustration ! Vers 1880, on se déplace à Paris avec des voitures tirées par des chevaux. Entre deux livraisons, elle s'intéresse au travail des ouvrières de l'atelier. C'est décidé, elle sera modiste à son tour !

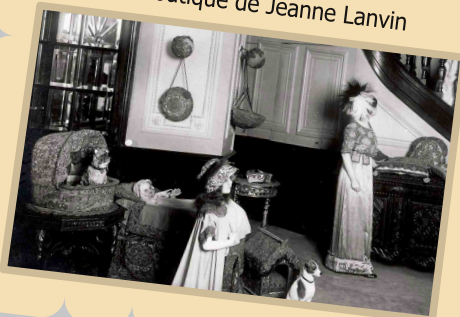
Apprentie à 15 ans à l'atelier de la Maison Félix, elle agrémente les chapeaux de rubans, plumes et autres ornements avec un goût certain. À 16 ans, en secret, elle fabrique dans sa chambre des chapeaux qu'elle revend aux magasins de jouets. Son esprit d'entreprise ne la quittera jamais ! Dotée de talents, elle est engagée dans des maisons de mode de bonne renommée où elle découvre les rudiments de la haute couture. Ambitieuse, elle épargne sou par sou, et rêve d'ouvrir une maison à son enseigne. Dès ses 18 ans, elle s'installe dans deux chambres de bonnes en tant que modiste. Quelques Louis d'or en poches, elle se décide à prendre pignon sur rue.

Jeanne et sa fille



Capotes vers 1910

Boutique de Jeanne Lanvin



Jeanne se marie en 1896 et donne naissance, un an plus tard, à une fille prénommée Marguerite. Son amour maternel décuple sa créativité. Elle, qui vécut son enfance telle une Cendrillon, veut faire de sa fille une princesse dotée de la meilleure éducation.



Jeanne et Marguerite
à l'arrière plan

Elle conçoit pour Marguerite des toilettes si raffinées que toutes ses clientes en rêvent pour leurs filles ! En 1909, Jeanne remporte un franc succès en présentant ses robes pour femmes et jeunes filles. Toutes portées avec des chapeaux ! Dans les années 20, elle développe son entreprise en proposant une garde-robe complète pour toute la famille et pour toutes les circonstances de la vie: robes de mariées, tenues de sport, fourrures...

L'empire Lanvin est né !

Son style !

Trémolo



Son succès, elle le doit à son art de savoir créer des décors poétiques et délicats sur ses vêtements. La coupe est sobre et élégante, en accord avec ses idées décoratives. Et des idées, Jeanne n'en manque pas ! Elle ne sait pas dessiner, alors, elle transmet ses envies à sa proche collaboratrice et suit toutes les étapes de la confection du modèle. La créatrice, de main de maître, sait ce qu'elle veut !



Cousues à petits points, des garnitures décoratives agrémentent les luxueux textiles. En langage technique, ce sont des applications. Elle crée des chefs-d'œuvre d'un bel effet optique ! Veut-elle obtenir l'illusion d'un mur ? Des rectangles ■ coupés dans un tissu mat sont cousus à petits points invisibles sur la brillance d'un satin. Le tour est joué ! Veut-elle ajouter un volume harmonieux à une manche ? Elle fait se chevaucher de minuscules triangles. ▲ Entrelacs, franges, bouillonnés, délicates applications sur tulle, autant de prouesses techniques ! Modernes pour l'époque, certains modèles nous semblent aujourd'hui intemporels.

Rarahu



Elle baptise ses modèles. Celui-ci se nomme "Rarahu". Pense-t-elle à l'araignée du même nom ? Le travail exécuté sur le tissu évoque-t-il pour elle, le va-et-vient d'un insecte ayant tissé laborieusement sa toile ? Nul ne le sait ! Et toi, que vois-tu ?



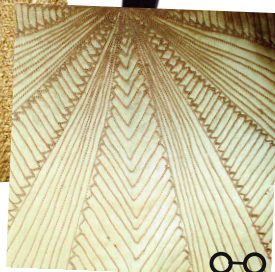
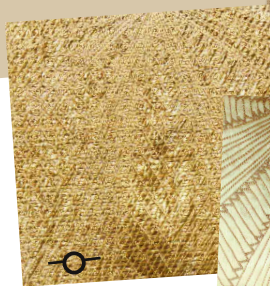
- 1 Le tracé d'un motif textile noir et blanc.
- 2 Un long lacet noir appliqué sur le tissu.
- 3 De curieuses coupures sur le tissu.

Pour donner de l'épaisseur à un vêtement, on peut assembler des couches de tissus entre elles par des lignes de piqûres. Cette technique, autrefois faite à la main, est le matelassage. La créatrice joue souvent avec les épaisseurs, mais elle trouve là, matière à réaliser des décors géométriques d'une grande précision. Ce manteau du soir, en tissu lamé or, en est le parfait exemple ! Mène ton enquête et inscris le nom d'un modèle où tu retrouves la technique de décors surpiqués.



Lohengrin

Les surpiquères



- Exterieur du manteau
- Interieur du manteau



Fra Angelico vers 1430



Gamme de bleus



Coloriste de talent, elle possède son usine de teinture. Pour les bleus qu'elle affectionne tant, elle obtient des couleurs sur mesure empruntées aux vitraux ou à la palette du peintre italien Fra Angelico. Le bleu qui orne sa chambre est le mythique bleu Lanvin. Curieuse de toutes les formes d'art, elle ouvre même un département dédié à la décoration !



Bourse en laine brodée
Début XX^e siècle



Divina

Jeu de contraste

Jeu de lumière entre matité et brillance des noirs, opposés à l'éclat de dorures. Jeu de cache-cache entre transparence et opacité textile. Jeu d'inversion de couleurs dans les coupes asymétriques. Jeanne teste tous les effets de contraste ! Elle fait exécuter les croquis de ses modèles à la gouache. Conservés par la maison Lanvin, ils attestent l'omniprésence d'échanges entre le noir et le blanc.

Polaire



Sèvres



Marguerite de la nuit



Noir et or

Noir et blanc

Jeu de transparence

En 1927, Jeanne crée un parfum pour les 30 ans de sa fille, sa muse, devenue une talentueuse pianiste. Quel nom porte ce célèbre parfum qui rappelle sa passion musicale ? Le flacon noir et or a été dessiné par le décorateur Armand-Albert Rateau.



Le logo stylisé qui orne ce flacon et les papiers à en-tête de la maison Lanvin est le symbole de la passion maternelle de Jeanne pour sa fille. As-tu aperçu le même symbole en entrant dans l'exposition ? Représenté par:



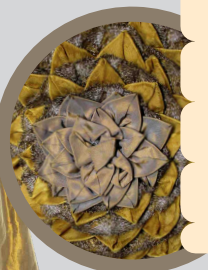
Les petites filles modèles

La robe de style



En matière de silhouette, la coupe des vêtements conçus par Jeanne suit les grands courants de modes. Dans les années 20, elle se distingue ! Si, comme ses confrères, elle adopte la mode des coupes droites, elle remet au goût du jour le volume sur les hanches. Ce style romantique des modes passées rappelle les paniers du 18^e siècle et les crinolines du Second Empire. Ces robes, qui donnent un air juvénile, plaisent à la ville comme à la scène. Jeanne habille de nombreuses artistes !

Marjobaine



Cocarde, finitions triangulaires en cocotte

Elle transpose son esprit de famille dans la promotion de ses créations qu'elle décline pour mère et fille comme l'attestent les gravures exposées sur les murs de l'exposition. Le romantisme des robes de style est accentué par la profusion de cocardes, de cocottes, de nœuds volumineux et autres charmants décors brodés.

De quelle actrice et chanteuse célèbre des années 20, cette robe porte-t-elle le nom?



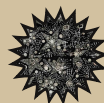
Ornements



Des bouquets de roses, de marguerites et autres guirlandes de fleurs apportent une touche poétique et raffinée aux créations !

Les ateliers de broderies de Jeanne Lanvin exécutent des échantillons, telles des œuvres d'art. Référencés dans des catalogues, ils permettent à Jeanne d'imaginer la forme de ses modèles afin de placer ses décors. Tu peux admirer la luxuriance des broderies faites de perles de verre, de paillettes, de cristaux Swarovski et de fil d'or et d'argent.

En 1925, elle expose ses robes-bijoux au Pavillon de l'élégance lors de l'Exposition Internationale des Arts Décoratifs à Paris. Cette époque, appelée les années folles, est à la fête. Les femmes sortent et dansent en robes confectionnées dans un tissu léger orné de broderies souvent très lourdes. Nul besoin d'ajouter une parure !



Entoure le motif brodé sur le somptueux maillot nommé Vogue!

Inspirations

Jeanne Lanvin, n'a de cesse d'innover, tout en cherchant à s'adapter aux goûts de sa clientèle. Ses sorties, ses voyages et ses lectures l'imprègnent de l'air du temps. Elle s'inspire des arts, des modes passées, ethniques ou exotiques issues de civilisations lointaines. Elle collectionne maints ouvrages et textiles, chinés çà et là. Sa bibliothèque est toujours restée intacte au sein de la maison Lanvin. Elle témoigne aujourd'hui de ses sources créatives. Son imagination est tel un kaléidoscope, rempli d'images qu'elle détourne. Dans sa tête, de subtiles combinaisons décoratives et inédites se forment. L'idée jaillit alors, impérative !

Quel est le nom du modèle qui a des broderies inspirées de celles de l'Orient ?



Sigurd



Jupiter



Gitanes



Eclairs



Perles de corail



Inspirations:

- Religieuse

-Slave: Russie, Scandinavie

- Médiévale

-Géométrie Art-déco

-Orientale: Perse, Turquie, Japon, Chine

Les mariées



Robes d'exception

Qui a porté cette robe de mariée ?

- 1 Sa fille Marguerite
- 2 La comédienne Valentine Tessier
- 3 Jeanne Lanvin

Les tenues du soir

Le décor et la coupe de ces robes et tailleurs du soir attestent le savoir-faire de Jeanne Lanvin. Elle a rayonné jusqu'à sa dernière collection (1945-1946). Ainsi, tu peux admirer les manches du manteau Sérénade, son ultime création !

Cyclone



Scintillante



La Cavallini



Papillon de nuit



- 1 Un papillon brodé de fil d'argent
- 2 Une guirlande de fleurs pailletées
- 3 Un oiseau brodé de strass

Le décor de cette robe s'est volatilisé !

Que représente-t-il ?



Récréation

Retrouve les fournitures utilisées par l'atelier de broderie de Jeanne Lanvin pour réaliser des décors. Elles sont cachées dans cette grille.

Ruban

Strass

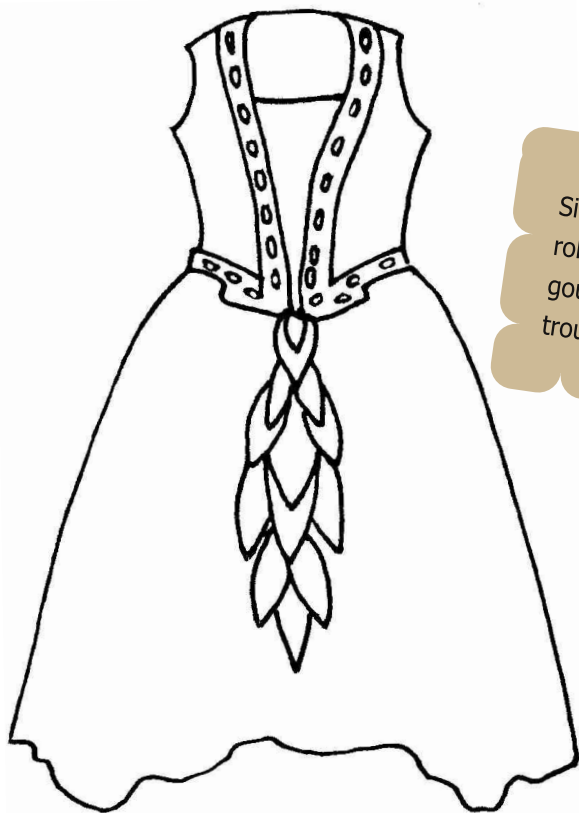
Perle

U	Ç	F	G	M	M	U	F	Z	X	K	R	L	F	Y
O	J	K	X	I	T	Y	F	J	W	H	B	L	K	H
C	G	O	U	R	C	O	X	V	Y	X	G	G	U	P
H	D	S	K	O	V	F	E	D	E	C	E	H	V	N
T	F	K	H	I	H	X	R	F	G	S	L	N	O	L
I	A	S	T	R	A	S	S	X	E	D	U	G	N	A
H	W	R	E	U	S	F	T	P	T	P	E	R	L	E
M	Y	Q	X	B	U	E	W	C	F	A	Z	H	J	V
D	X	G	Z	A	C	L	Ç	R	S	I	Ç	O	U	Y
R	S	O	S	N	F	Y	P	I	W	L	Ç	Q	I	V
M	Z	A	H	W	S	M	O	S	Q	L	L	Q	S	M
X	T	E	Ç	U	M	W	Y	T	P	E	B	G	T	F
D	V	W	M	N	K	J	C	A	N	T	Y	C	B	Y
B	O	Y	T	N	D	K	V	U	J	T	H	L	B	S
U	V	Q	F	L	Z	K	V	X	V	E	S	G	D	W

Paillette

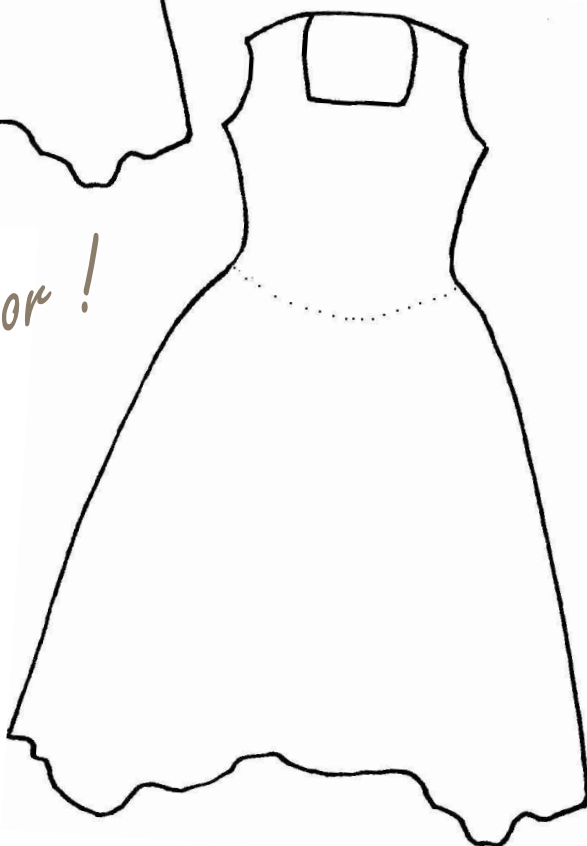
Miroir

Cristaux

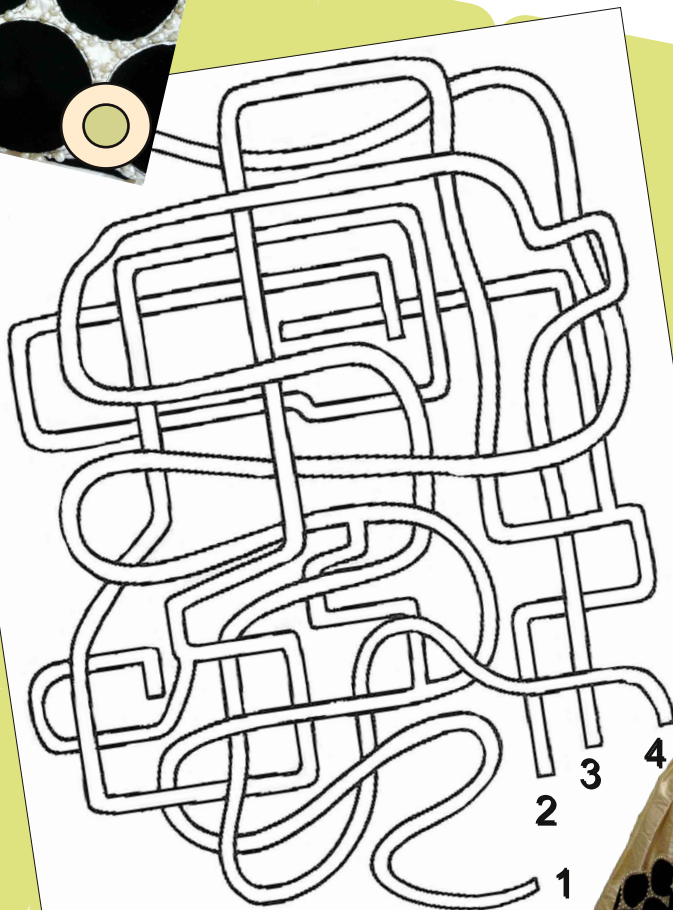
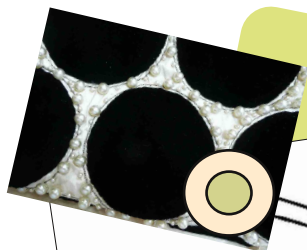


Si tu as une âme d'artiste, colorie cette robe de style et imagine un décor à ton goût ! La photographie de cette robe se trouve à la page 8 de ton carnet !

Crée ton décor !



Rejoins la robe "Colombine" inspirée des personnages de la Commedia dell' arte et l'échantillon brodé qui a permis de la réaliser !



Colombine

Dans le langage des modistes, une garnisseuse décore les chapeaux. Et toi, ajouterais-tu des plumes, un motif art-déco, une fleur... ? Complète le croquis avec tes crayons de couleur !



