


En 1904, le jour du mariage de sa fille Elaine, la Comtesse, dans cette somptueuse robe créée par la Maison Worth, a éclipsé toutes les dames de la noce et même la mariée ! Déchiffre le code et retrouve son nom de baptême ! 

5

Consonnes             


Voyelles            



Ta réponse:

Arts et textiles

6

Les décors textiles suivent les courants artistiques de chaque époque. Aux motifs "Art nouveau" (fleurs, paysages, arabesques) succèdent les motifs stylisés et géométriques " Art-déco". Découvre des ornements, déjà en vogue à la Renaissance ou empruntés à l'Orient et relie les étiquettes aux bons échantillons ! 




1 2 3



Ses accessoires










7

Comme toutes les élégantes de son époque, la Comtesse accessoirise ses toilettes. Admire ses chapeaux, gants, éventails, manchons et ses luxueuses chaussures. Les décors brodés, perlés sont d'un extrême raffinement ! Parmi les photographies ci-dessous, entoure les 4 intrus. 



8


Service culturel du Palais Galliera
Programme des activités jeune public:
Site internet: www.palaisgalliera.paris.fr
Renseignements et réservations
Téléphone: 01 56 52 86 21

-  Ballets russes
-  1 Helleu - 2 Nadar - 3 Faure - 4 Proust
-  Byzantine
-  Béret marin - Chaussure à plateau orange - Tong - Chapeau chinois
-  1 Art-nouveau - 2 Orienta - 3 Art-Déco
-  Silhouettes 2 et 4
-  1885 - 1895 - 1900
-  Maisons: Lanvin - Worth - Jenny - Babani
-  Fortuny

Conception Janick Deshoulliers

La Mode retrouvée, les robes-trésors de la Comtesse Greffulhe

Exposition



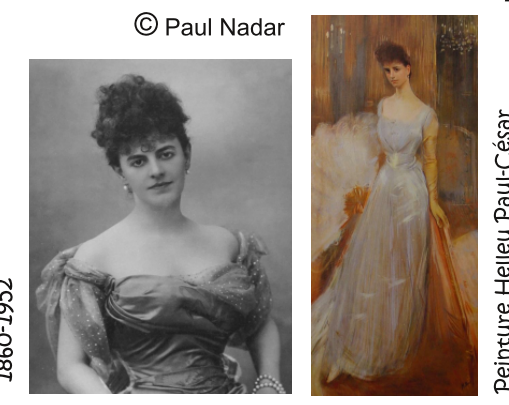
07 novembre 2015 - 20 mars 2016

Ta carte aux trésors

Palais Galliera

Portrait

2



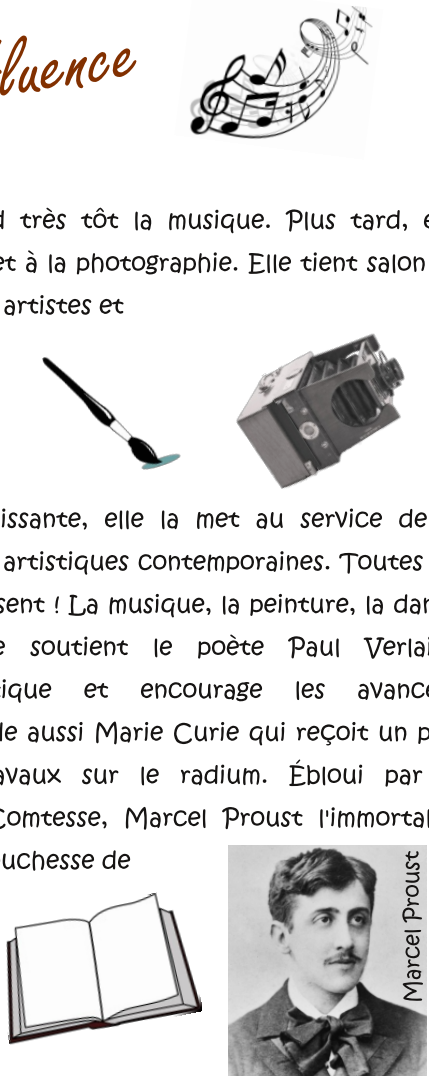
La Comtesse Greffulhe ? Mais qui est cette grande dame issue de l'aristocratie belge et française pour mériter un tel hommage ? Tu vas le découvrir tout au long de ta visite ! Née Elisabeth de Riquet de Camaran-Chimay en 1860 sous le règne de Napoléon III, un riche mariage la dote d'un statut social privilégié. Son intelligence, son sens artistique et sa beauté font d'elle une personnalité très en vue dans le Tout-Paris. Chacune de ses sorties crée l'événement, comme en témoignent les journaux de l'époque ! Selon les conventions, une femme de son rang dirige sa maison, laissant son mari vaquer à ses affaires. La Comtesse, elle, entend s'impliquer et s'épanouir dans divers domaines de la vie parisienne !

Femme d'influence

3

Artiste, elle apprend très tôt la musique. Plus tard, elle s'initie à la peinture et à la photographie. Elle tient salon en sa demeure et convie artistes et grands de ce monde.

Son influence grandissante, elle la met au service de la production d'œuvres artistiques contemporaines. Toutes les formes d'art l'intéressent ! La musique, la peinture, la danse, la littérature... Elle soutient le poète Paul Verlaine, s'exprime en politique et encourage les avancées scientifiques. Elle aide aussi Marie Curie qui reçoit un prix Nobel pour ses travaux sur le radium. Ébloui par la personnalité de la Comtesse, Marcel Proust l'immortalise sous les traits de la Duchesse de Germantes, l'héroïne de son roman.



Interêts artistiques

4

Mots croisés

3 Musicien

2 Photographe


1 Peintre

4 Ecrivain

			A		
			E		

- Artistes
- Proust
 - Faure
 - Mallarmé
 - Wagner
 - Helleu
 - Nadar
 - Litiz

Charade

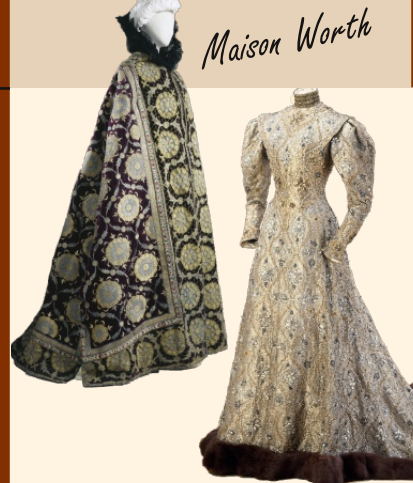


Parmi la liste d'artistes qui ont côtoyé la Comtesse. Retrouveras-tu ceux qui composent ta grille ?

- Les femmes enfilent mes premiers sur leurs jambes
- Mon second remplit les biberons
- Mon troisième est plus petit qu'une avenue
- Mon quatrième est un pronom pour montrer un objet
- Mon tout est une célèbre compagnie de danse

Réponse:

Vers 1885



Vers 1895

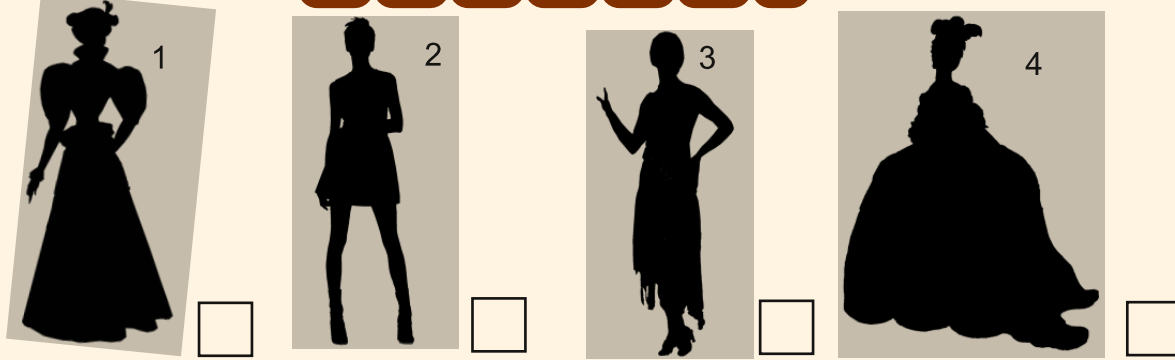
Les Trésors de la Comtesse Greffulhe

Guerre 1939-1944



Telle une égérie de mode, la Comtesse porte la griffe des plus grands couturiers. Elle suit les révolutions des codes vestimentaires. A l'âge de 87 ans, elle assiste même au défilé qui consacre Christian Dior, l'un des plus grands couturiers des années 50 ! Les robes-trésors de la Comtesse sont rangées précieusement dans les réserves du musée par époque comme sur ta planche !

Coche les silhouettes de mode que la Comtesse n'a pas pu connaître !



Exposition des Arts-décoratifs en 1925



Vers 1925

A certaines époques, la mode est à l'extrême finesse de la taille et aux larges hanches. Les femmes serrent si fort les lacets de leurs corsets que certaines s'évanouissent ! Lors de la 1^{ère} guerre, très actives en l'absence de leurs maris, elles délaissent ce sous-vêtement contraignant pour une gaine qui efface les formes. Enfin, la liberté de mouvement ! Entoure les années où, selon toi, la Comtesse porte un corset sous ses toilettes !

1885 - 1895 - 1900 - 1910 - 1920 - 1925 - 1930



Corset



Gaine

Recherche sur ta planche, les célèbres maisons de couture qui ont habillé la Comtesse. 6 d'entre-elles sont dissimulées dans une voilette à chapeau. Il y aussi celui d'une modiste de renom !

Vers 1910



Beauche



Mario Fortuny

Maison Babari

Guerre 1914-1918



Maison Babari

Vers 1920