

AZZEDINE ALAÏA

*Au Palais Galliera,
musée de la mode de la Ville de Paris*

28 septembre 2013 - 26 janvier 2014

C
A
R
N
E
T

D
E

V
I
S
I
T
E



© Paolo Roversi

Jeune public

Ton nom:.....

La date:.....


Bienvenue au Palais Galliera!



Sais-tu que le Palais Galliera a été construit à la fin du 19^{ème} siècle afin d'abriter la collection d'œuvres d'art de la Duchesse de Galliera? Depuis 1977 c'est un musée dédié à la mode. Cet automne, pour sa réouverture, les salles d'exposition ont retrouvé leurs couleurs d'origine. C'est dans ce nouvel écrin qu'un couturier contemporain français, Azzedine Alaïa, dévoile un pan de ses créations. Pars à sa découverte!

Exposition Azzedine Alaïa



Ce carnet de visite a été conçu à ton attention. Emprunte le parcours de l'exposition en suivant les étoiles colorées  selon le plan situé à la dernière page. Observe les créations du couturier (formes, couleurs, textiles) et joue avec ses œuvres. Pour certains jeux tu devras lire les cartels. Des codes couleur te permettront de vérifier les solutions à l'arrière de ton carnet.



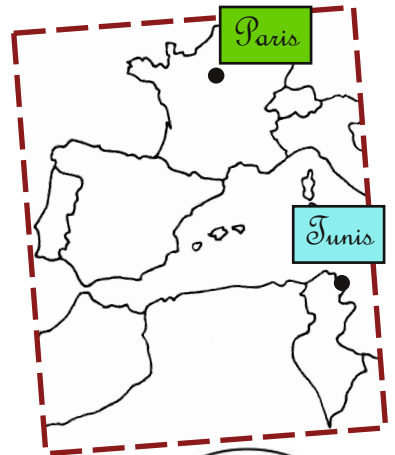
"Je crois beaucoup à l'importance de ce que voient les petits enfants pour façonner leur esthétique". Interview d'Azzedine Alaïa par David Miller pour Abacapress.



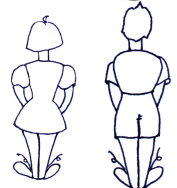
Quel génie bienfaisant s'est penché sur la destinée d'Azzedine Alaïa dans sa Tunisie natale? Il a mis sur sa route de nombreuses fées qui ont jalonné son parcours artistique de Tunis à Paris! Enfant, il est élevé par sa grand-mère Mouna Bia. D'esprit ouvert, elle le laisse libre de passer ses fins de semaine chez madame Pineau, une sage-femme française. Azzedine prend plaisir à lui rendre service pendant ses accouchements. Chez elle, il feuillette des ouvrages d'art et des magazines de mode dans lesquels il admire les robes de grands couturiers parisiens, tels Dior et Balenciaga. Ses penchants artistiques révélés, c'est madame Pineau qui l'inscrit à l'École des Beaux-Arts. C'est décidé: il sera sculpteur!

Ses rencontres de fil en aiguille...

Autrefois, les filles apprenaient la couture à l'école. La sœur d'Azzedine, Hafida, n'aimait pas coudre, c'est lui qui terminait ses travaux du soir. Afin de payer ses fournitures d'artiste, il surfile des robes pour une couturière de quartier après ses cours de sculpture. Deux demoiselles de bonne famille, intriguées de voir ce jeune garçon "tirer l'aiguille", le recommandent à une couturière qui habille les grandes dames de Tunis. C'est ainsi qu'il débute dans le métier! A la fin des années 50, il réalise son rêve de partir à Paris grâce à Leïla Menchari, une amie artiste.



C'est où la Tunisie?



Son parcours à Paris

3



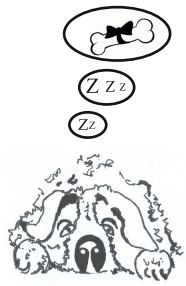
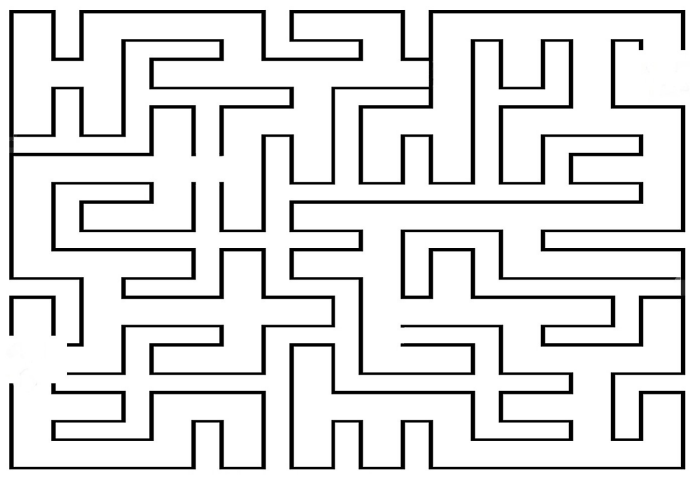
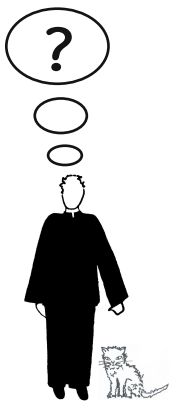
De bonnes fées l'accompagnent toujours à Paris, telles madame Zehrfuss, la femme d'un grand architecte et Louise de Vilmorin, un célèbre écrivain. Logé chez la Comtesse du Blégniers contre un emploi de garde d'enfants, Azzedine crée, dans sa chambre, des tenues pour ses bienfaitrices. Recommandé auprès du grand couturier Guy Laroche, il parfait son apprentissage dans ses ateliers pendant deux ans. Azzedine noue des amitiés exceptionnelles qui lui permettent de développer sa culture française. En 1962, Arletty, célèbre actrice française de l'époque, devient l'une de ses inspiratrices. En 1964, Il ouvre son premier atelier de couture dans un petit appartement qui se transforme vite en ruche. Là, se croisent la Baronne Cécile de Rothschild, les vedettes de cinéma, Greta Garbo et Colette Colbert, puis celles qui deviendront de célèbres mannequins, Naomi Campbell et Stéphanie Seymour. Son talent se transmet de bouche à oreilles par ses prestigieuses clientes! Dans les années 80, toutes les femmes découvrent les créations d'Azzedine Alaïa dans les magazines. En 1985, il obtient deux oscars de la mode, c'est la consécration! Mais quelle est donc la magie de ce sculpteur devenu couturier? S'il se veut très discret sur les podiums de mode, il n'en est pas moins célèbre dans le monde entier. A toi de le découvrir tout au long de ta visite!

Entre dans sa maison de couture!



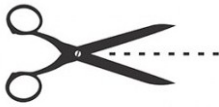
Le couturier au travail

Aujourd'hui, le couturier vit et travaille entouré d'animaux dans un vaste espace discret, non loin de l'Hôtel de Ville de Paris. C'est là qu'il reçoit ses clientes et ses amis. Si un jour tu le croises, tu verras qu'il est toujours habillé d'une veste chinoise noire ou bleue. Il en posséderait près de 300!



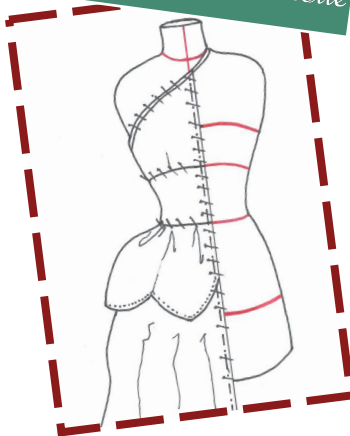
Aide Azzedine à retrouver Didine, sa maison est si grande!

Azzedine explore toutes les techniques de son art et teste de nouveaux matériaux. Il s'inscrit comme un maître de la coupe! Dans le salon d'honneur, les modèles se déclinent du noir profond aux coloris chatoyants, fumés par de subtiles superpositions textiles. "Créer n'est pas que dessiner!" Dit-il. Lui, en parfait modéliste, maîtrise avec justesse la toile à patron sur un mannequin. Son oeil de sculpteur averti capte les volumes. Il coupe et coud avec autant de perfection qu'un artisan. Son génie: une osmose entre idées, doigté, sens de la coupe et jeux de matières. Il n'est pas qu'un créateur, c'est un véritable couturier qui cherche avec sincérité à rendre les femmes plus belles!



Vocabulaire de coupe

Moulage d'une toile



Patron en papier



Ce modèle a été créé par le couturier en 2011. La superposition de textiles et la ceinture incrustée magnifient la coupe de cette robe. Sauras-tu la repérer sur le podium?

Un "apprenti-sculpteur" exerce son regard sur les proportions du corps humain. Il apprend à modeler, à sculpter les matières et, il développe la sûreté de son geste. A l'Ecole des Beaux-Arts, Azzedine s'est plié à ces exercices. Sensible à l'esthétisme du corps féminin, il met ses sens en éveil, scrute les silhouettes, et d'instinct, il sait les sublimer tout en gommant les imperfections corporelles, juste par quelques secrets de coupe. Ses robes en matières extensibles, moulées sur le corps telles des secondes peaux, donnent aux femmes qui les portent une allure glamour et naturelle. Il modèle sa toile comme un sculpteur le ferait autour d'une oeuvre, ne négligeant aucun détail. Perfectionniste, au fil de ses idées et du progrès technique, il réadapte, parfois, ses anciens modèles. La griffe Alaïa est indémodable!

Lorsque tu revêts ton costume de carnaval préféré, ne te sens-tu pas devenir un héros ou une princesse? Pour beaucoup de femmes, porter une robe griffée Alaïa, relève de la même magie! Azzedine serait-il devenu aux yeux de celles qu'il habille le petit génie bienfaisant qu'il croisait dans son enfance?

Rébus



Quel est le titre du film dans lequel jouait l'actrice Paulety en 1937? Sa manière de descendre le zip de sa robe a inspiré Azzedine pour créer cette collection.



DU



Es-tu un bon observateur? Inscris dans la pastille située en bas de chaque robe le numéro du buste qui lui correspond.



Pêle-mêle

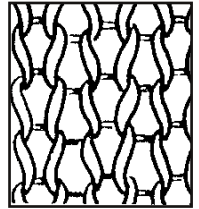


Autrefois, pour se poudrer le visage, les femmes utilisaient une houppette duveteuse. Comment se nomme la grande danseuse qui a porté une robe ornée d'un tissu du même nom?

- Régine Chopinot
 Carolyn Carlson
 Marie-Claude Pietragalla

De nombreux modèles sont en jersey "stretch" spécialement fabriqué à la demande d'Azzedine. Cette matière élastique s'étire et se rétracte pour reprendre sa forme initiale. Le jersey est fait de mailles qui se tricotent entre elles. Coche les vêtements qui te paraissent être réalisés en maille!

- Pantalon Tee-shirt Maillot de bain
 Pull-over Chaussette Jupe en jeans
 Chemise Doudoune Casquette



Charade

- Mon 1^{er} se forme si tu frottes un savon sous l'eau
- Mon 2^d est le meuble de ta chambre où tu dors
- Mon 3^{ème} est le nom de la vitesse d'un bateau
- Mon tout est un tissu utilisé par le couturier
- Quel est-il en 10 lettres? M

Cherche les robes exécutées dans cette matière. Imagine-les en mouvement et entoure les adjectifs qui te semblent correspondre à ce tissu?

Poilu

Transparent

Elastique

Épais

Brillant

Raide

Souple

Fin

Fluide

Léger

Chaud

Azzedine a créé cet ensemble inspiré d'une tunique portée en 1942 par l'actrice Arletty dans un film de Marcel Carné. Sa forme rappelle celle des pourpoints du 15^{ème} siècle. Reconstitue le titre du film en faisant attention à éliminer les intrus!



voyageurs

noir

visiteurs

soir

du

les

L'art de se vêtir dans l'antiquité a été une source d'inspiration pour 2 célèbres créatrices, Madeleine Dionnet (1876-1975) et Madame Grès (1903-1993). En maître, Azzedine réalise les mêmes prouesses!

GRES



VIONNET



ALAÏA



Statues antiques

Drapés et plissés

Inspirations:

- Grecque
- Romaine
- Égyptienne



Azzedine Alaïa excelle dans le travail du cuir. Il aime le draper, le perforer, le clouter et l'associer à d'autres matières.

Ce modèle est réalisé dans un cuir à écailles. De quel animal s'agit-il?



- Un crocodile
- Un lézard
- Un python



Quel est le nom de cet accessoire métallique qui orne certains modèles? Généralement, il est utilisé pour permettre le laçage d'un vêtement!



- un clou
- Un oeillet
- Un bouton



Dès 1992, Azzedine a été l'un des 1^{ers} couturiers à créer des modèles en cuir perforé au laser. Où se trouve ce détail?



- Le bustier d'une robe
- La ceinture d'un manteau
- Le col d'un tailleur



Amateur d'art, Azzedine s'entoure d'œuvres qui le font voyager en pensées. En 1991, il s'est inspiré de la culture d'un continent qui lui est cher. Quel est-il?



- Asie
- Afrique
- Amérique du sud
- Ficelle
- Pierres
- Coquillages



Coche les éléments naturels que tu aperçois sur les robes!

Oh la la! Le crocodile n'a plus de peau, le léopard a perdu ses taches et les papillons sont en cage.

Animaux





Ce modèle reprend les motifs Vichy d'une célèbre enseigne de magasins à bas prix. D'après cet échantillon, retrouve le nom de ces magasins!



- Le Bon Marché
- Tati
- Les Galeries Lafayette

Azzedine, tailleur pour dames!



On distingue la confection floue (robes, chemisiers..) de la confection tailleur (manteaux, vestes...). Azzedine est à l'aise dans toutes les techniques! Il aime le port d'une chemise blanche à haut col sous ses manteaux et ses vestes.



1. Grain de poudre

2. Crêpe de laine

3. Drap de laine

Ecris dans les cases le n° qui correspond au tissu de chaque modèle

Les plus grands couturiers laissent leur empreinte dans l'histoire de la mode. Leurs créations deviennent mythiques, car inédites en leur temps! Citons la petite robe noire de Gabrielle Chanel, le smoking pour femme d'Yves Saint Laurent... Dans cette salle, découvrez un panorama des robes emblématiques d'Azzedine Alaïa! Il a su imposer son style en marge de la mode et se distinguer parmi les couturiers contemporains. Les modèles d'Alaïa, on les reconnaît, son style est sa signature!



Modèles exposés au musée d'Art Moderne de La Ville de Paris



Cette robe en jersey d'acetate a été portée par Grace Jones le jour de la remise des deux oscars de la mode reçus par Azzedine en 1985.



Robe à bandelettes dite à "claire-voie" inspirée des momies égyptiennes

Cherche les indices pour remplir la grille!



Jessye Norman. Cantatrice
Bicentenaire de la Révolution
française en 1989



Naomi Campbell
Amie et célèbre mannequin
découvert par Azzedine Alaïa



Arietty
Actrice et amie



Grace Jones. Actrice et
chanteuse américaine



Tina Turner
Chanteuse américaine
© Peter Linbergh

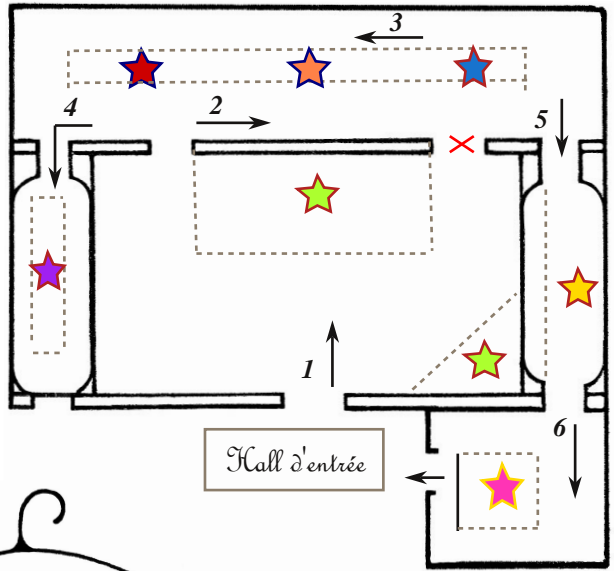


6

REBUS

Une chanteuse que tu connais! Elle a porté
cette robe rouge aux Grammy Awards 2013





Rébus ZIP

Hôtel du Nord

Pêle-mêle



Quiz

- Carolyn Carlson
- Pull-over/tee-shirt/chaussette/maillot de bain
- Les Visiteurs du soir
- La peau d'un serpent nommé python
- Des œilletons métalliques
- Ceinture d'un manteau
- Afrique
- Coquillages, ficelle
- Les magasins "Tati"

Charade

- Le tissu est de la mousseline
- Mousse. Lit. Noeud
- Transparent/léger/souple/fin/fluide

Mots croisés

- 1. Tina Turner
- 2. Naomi Campbell
- 3. Grace Jones
- 4. Aletty
- 5. Jessye Norman
- 6. Rihanna

Service culturel du Palais Galliera
Programme des activités jeune public:
Site internet: www.palaisgalliera.paris.fr
Renseignements et réservations
Téléphone: 01 56 52 86 21